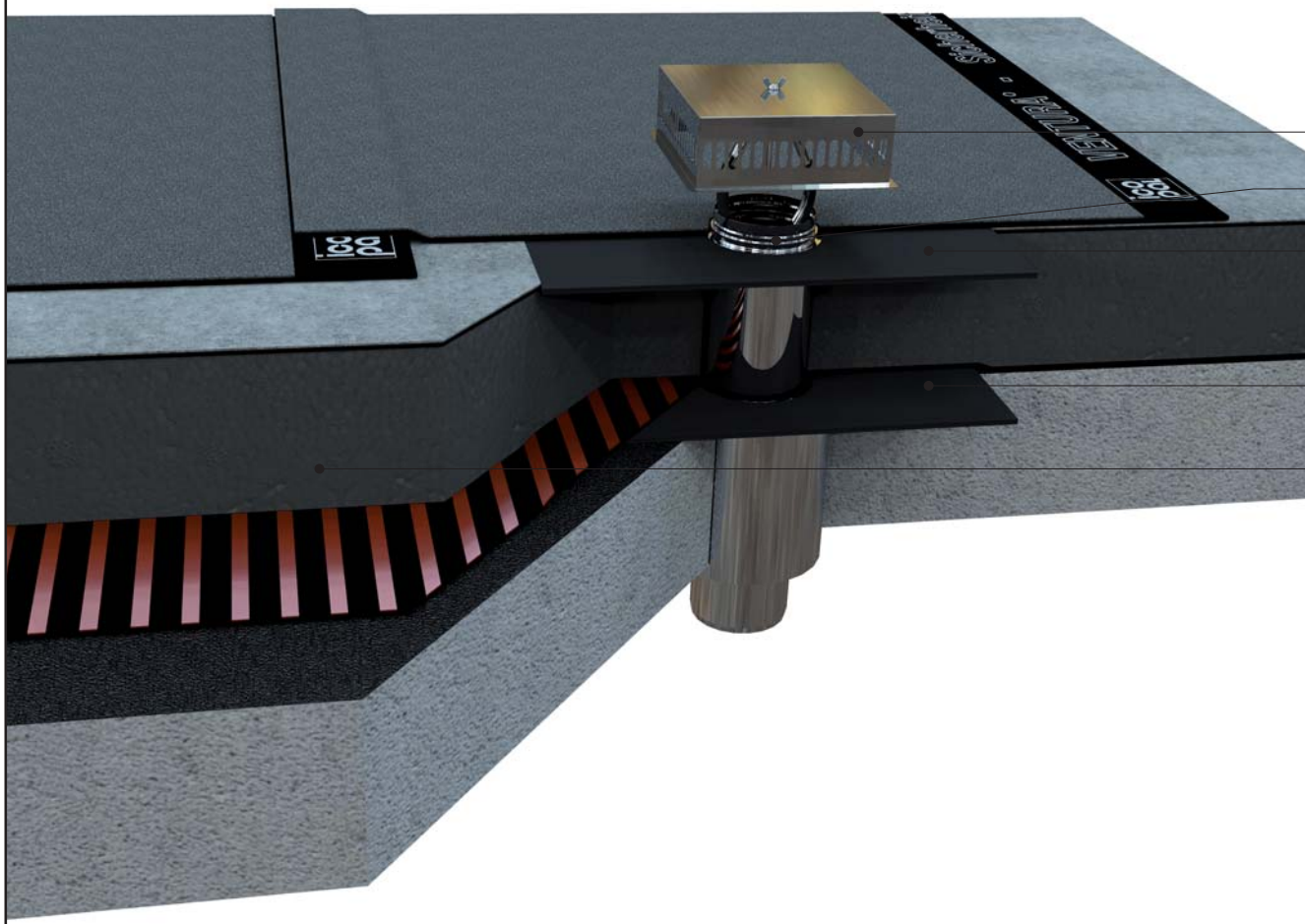


**Notablauf, zweiteilig mit Anstaurung
nicht belüftetes Dach (Warmdach)**
Dachaufbau 100, Detail 9.5



- Power-Kiesfang N
- Anstaurung
- Aufstock-/Ablaufelement
mit Bitumenflansch aus POLAR
- Gully-Grundelement
mit Bitumenflansch aus POLAR
- Dachaufbau 100

Notablauf, zweiteilig mit Anstauring
nicht belüftetes Dach (Warmdach)
Dachaufbau 100, Detail 9.5

